

# *Solaio Precomp*



*innovare nella tradizione*

PREDALLES  
PRECOMPRESSA  
"PRECOMP"



*La qualità delle predalles Effegi, come riscontrato da tutti i ns. clienti, è superiore ad ogni altro tipo di prodotto similare oggi in commercio per effetto delle seguenti caratteristiche:*

- *Ottima finitura dell'intradosso con superficie perfettamente speculare*
- *Calibratura dello spessore frutto dell'impiego dei più moderni impianti robotizzati oggi in uso*
- *Precisione di posizionamento in opera tale da garantire una rapidità esecutiva con notevoli ed intuibili risparmi economici per l'impresa esecutrice*
- *Sviluppo degli schemi tramite software specifici*

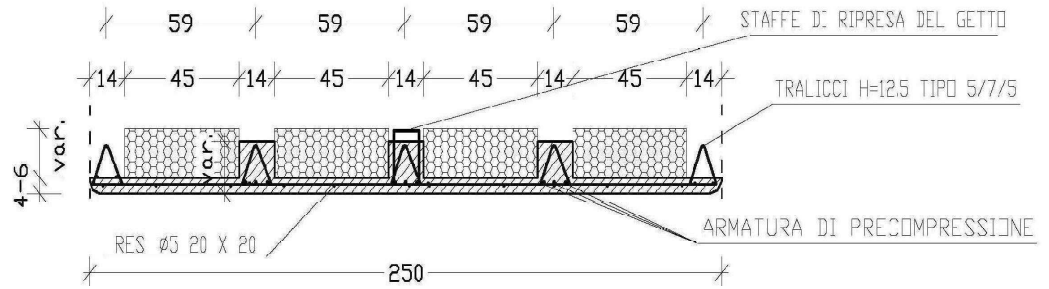
**PREDALLES  
PRECOMPRESSA  
"PRECOMP"**

*A questa tipologia di predalles aggiungiamo la "PRECOMPRESSIONE" che offre i seguenti vantaggi:*

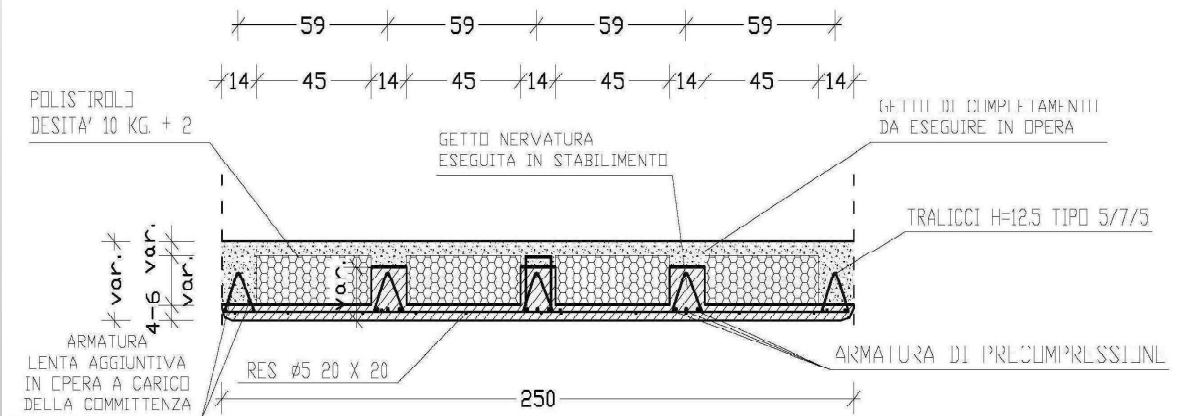
- *Riduzione dello spessore del solaio in rapporto alla luce ed al sovraccarico*
- *Riduzione del peso proprio del solaio*
- *Autoportanza della lastra con l'eliminazione totale o parziale del puntellamento*
- *Maggiore qualità del calcestruzzo*

## SEZIONE TIPO PREDALLES PRECOMPRESSA "PRECOMP"

### FASE 1: PRODUZIONE IN NS. SEDE



### FASE 2: COMPLETAMENTO IN OPERA A CURA DELLA COMMITTENZA



PREDALLES  
PRECOMPRESSA  
"PRECOMP"



Precomp in stoccaggio



Posa in opera Precomp



**CARATTERISTICHE TECNICHE "PRECOMP" Predalles Precompressa**

**Solaio H = 20 cm**

Altezza 20 cm	4+11+5
Dimensioni Lastra cm	250 x 395
Sovraccarico PERMANENTE	200 Kg/mq
Sovraccarico ACCIDENTALE	250 Kg/mq
Resistenza al Fuoco	R 60'
Peso Proprio	150 Kg/mq
Trasporto mq/Viaggio	187,00
Armatura integrativa in opera	Monconi a passo cm 250 R.E.S. Ø5 passo 20x20

**Solaio H = 25 cm**

Altezza 25 cm	4+16+5
Dimensioni Lastra cm	250 x 580
Sovraccarico PERMANENTE	200 Kg/mq
Sovraccarico ACCIDENTALE	300 Kg/mq
Resistenza al Fuoco	R 90'
Peso Proprio	170 Kg/mq
Trasporto mq/Viaggio	160,00
Armatura integrativa in opera	Monconi a passo cm 250 R.E.S. Ø5 passo 20x20

PREDALLES  
PRECOMPRESSA  
"PRECOMP"



Fasi di montaggio della lastra Precomp

*Il vantaggio dell'impiego della PREDALLES PRECOMPRESSA è riepilogata nei seguenti punti:*

**1) Minori tempi di posa**

*Rapidità di montaggio per effetto sia del minor peso proprio che della maggiore larghezza di modularità rispetto ad altre tipologie di solai.*

**2) Maggiore Sicurezza nel Sollevamento**

*Sistema di sollevamento sicuro, in quanto avviene mediante ganci opportunamente dimensionati e posizionati nel manufatto.*

**3) Armatura di ripresa di getto**

*Per effetto della armatura di ripresa presente nell'estradosso del pannello-solaio, la caldana integrativa risulterà perfettamente solidale e collaborante, in conformità alla norma circa la modellazione strutturale ad "impalcato rigido" riducendo altresì al minimo l'effetto rimbombo.*

**4) Armatura di precompressione e armatura al taglio**

*La PRECOMP è un tipo di solaio realizzato con tecnologia tradizionale su pista nella quale vengono poste in opera tutte le armature (di precompressione longitudinali, tradizionali sia longitudinali che trasversali, staffe, inserti di sollevamento e movimentazione, ecc.); l'alleggerimento è realizzato con la posa in opera di blocchi di polistirene espanso. Inoltre, tutte le armature al taglio vengono inserite nel manufatto al momento della sua costruzione in stabilimento durante la produzione.*

PREDALLES  
PRECOMPRESSA  
"PRECOMP"



Fasi di montaggio della lastra Precomp

### **5) Trasmittanza Termico - Acustica**

*Per quanto riguarda le caratteristiche di trasmittanza sia acustica che termica la predalles precompressa offre garanzie nettamente superiori ad altre tipologie di solai in virtù della presenza di alleggerimento in polistirene, questa ulteriore caratteristica pone detta predalles precompressa ai vertici delle scelte tecniche mirate.*

### **6) Parsimonia delle lavorazioni in Cantiere**

*Economia globale per i getti integrativi nella quantità di calcestruzzo a causa dell'assenza dei fori, e per i tempi di posa delle monconature in opera presenti solo nelle nervature laterali e per un interasse di metri 2,50.*

### **7) Agevolazioni dei calcoli strutturali**

*Minor carico trasmesso alla struttura, e quindi alle fondazioni per effetto del minor peso proprio degli elementi precomp rispetto all'impiego di altre tipologie di solai; questo porta in sostanza una generale riduzione di sollecitazioni alle strutture portanti con conseguente maggior economia e minori costi per tutte le strutture stesse (Travi, Pilastri e Fondazioni).*

*Pertanto considerate le caratteristiche di auto portanza e il controllo della freccia negativa più agevole soprattutto in presenza della possibilità di interposizione di rompi tratta centrale, si ritiene che la "PREDALLES PRECOMPRESSA" sia oggi l'elemento solaio più vantaggioso rispetto ad altri solai.*

PREDALLES  
PRECOMPRESSA  
"PRECOMP"



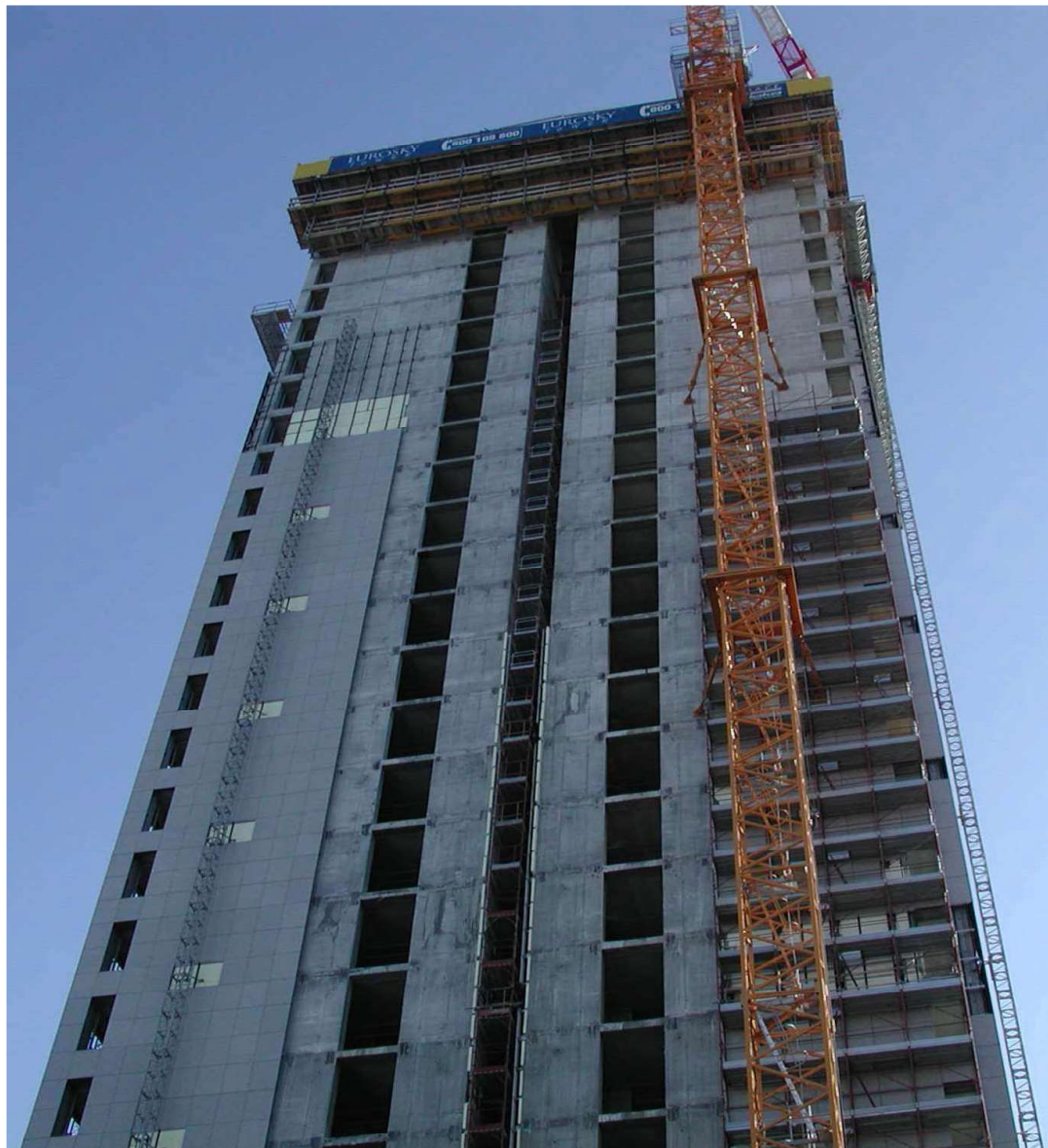
Fasi di montaggio della lastra Precomp



PREDALLES  
PRECOMPRESSA  
"PRECOMP"







Complesso residenziale realizzato con solai tipo PRECOMP





Complesso residenziale realizzato con solai tipo PRECOMP